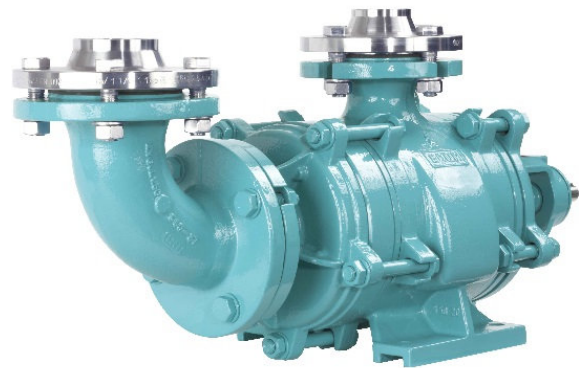


SELBSTANSAUGEND E SUB S

Anschluss- ϕ [mm] von ... Bis	32 ... 125
Stufen	1 + Mehrstufig
Ausführung	Kreiselpumpe
Bauweise	Horizontal
Bauart	Bloc / Grundplatte
Betriebsdruck (bar)	bis 16bar
Temperatur (°C)	von -40 bis +90
Viskosität (mm ² /sec)	bis 30
Feststoffbeförderung	-
max. Fördermenge (m ³ /h)	300
max. Förderhöhe (m)	160



Branchen / Einsatzbereiche: Wasserversorgung, Wasserhaltung, Druckerhöhung, Beregnung

Prozesssicherheit:

- Selbstansaugung
- Teilgasförderung
- Weiter Kennlinienverlauf
- Flache oder steile Kennlinien

Hohe Energieeffizienz:

- Integrierte Strahlpumpe oder Gemischbildung
- Niedrige Strömungsgeschwindigkeiten
- Optimierte Laufradanströmung
- Geringe interne Reibungsverluste
- Optimierte Stufenförderhöhe

Technische Überlegenheit:

- Achsschubfreie offene oder entlastete geschlossene Laufräder
- Radial-Kraftkompensation durch Leiteinrichtungen im Ringgehäuse

Weitere Daten: Selbstansaugende Kreiselpumpen sind im Gegensatz zu normal-saugenden Pumpen in der Lage, die Saugleitung zu entlüften und damit tieferliegende Flüssigkeiten selbsttätig anzusaugen. Defekte Fußventile und gasende Flüssigkeiten werden sicher beherrscht. Kurze Entlüftungszeiten und hohe Wirkungsgrade sorgen für einen störungsfreien Betrieb und niedrige Lebenszykluskosten



DIN EN ISO



SCC**

DGRL



ATEX



ASME



EAC